



Abbildungen zeigen Sonderausstattungen

## DHH Ambiente 127

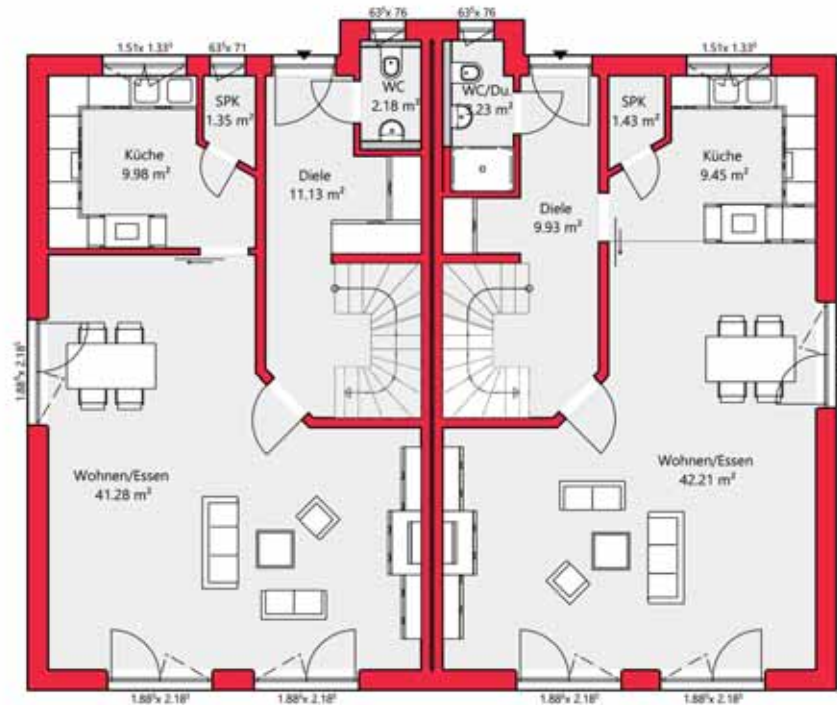
Hausgröße:	ca. 11,40 x 7,25 m
Dachform:	Satteldach
Dachneigung:	45 Grad
Kniestock:	50 cm
gesamte Wohnfläche:	ca. 127,00 m <sup>2</sup>

Dörr Haus GmbH  
Haimendorfer Straße 54 A  
90571 Schwaig bei Nürnberg

Telefon 0911-395 79 90  
Telefax 0911-395 79 957  
E-Mail: [info@doerr-haus.de](mailto:info@doerr-haus.de)  
[www.doerr-haus.de](http://www.doerr-haus.de)

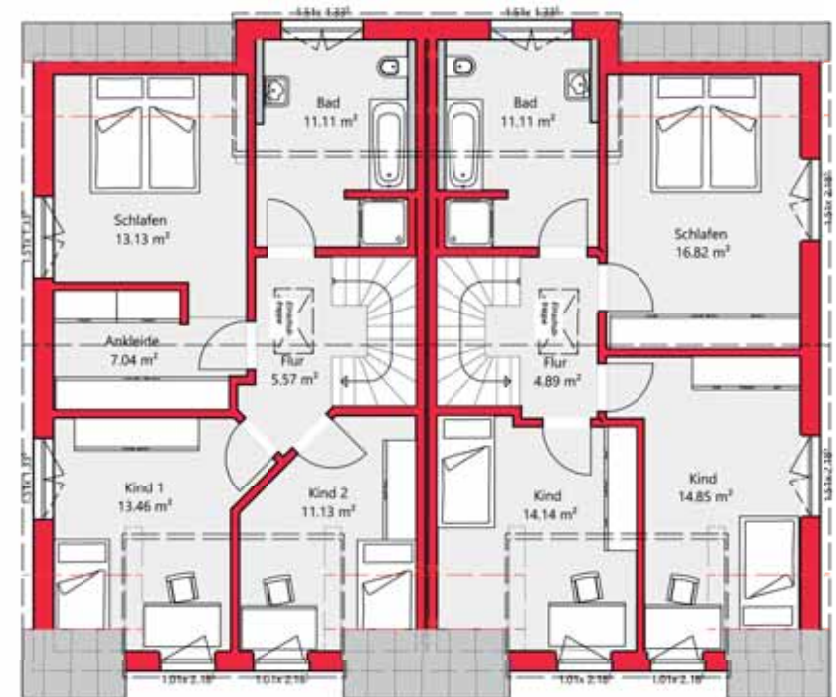
Die Grundrisse sind nicht maßstabsgetreu, bitte orientieren Sie sich an den Maßketten.  
Die Außenabmessungen beziehen sich auf die Ausführung mit Ziegelmauerwerk  
(36,5 cm Wandstärke).

## Erdgeschoss



- |                      |                          |
|----------------------|--------------------------|
| Wohnflächen          |                          |
| • Wohn-/Esszimmer    | ca. 41,28 m <sup>2</sup> |
| • Küche              | ca. 9,98 m <sup>2</sup>  |
| • Speisekammer       | ca. 1,35 m <sup>2</sup>  |
| • Diele              | ca. 11,13 m <sup>2</sup> |
| • WC                 | ca. 2,18 m <sup>2</sup>  |
| • Erdgeschoss gesamt | ca. 65,92 m <sup>2</sup> |

## Dachgeschoss



- |                       |                          |
|-----------------------|--------------------------|
| Wohnflächen           |                          |
| • Schlafzimmer        | ca. 13,13 m <sup>2</sup> |
| • Kinderzimmer 1      | ca. 13,46 m <sup>2</sup> |
| • Kinderzimmer 2      | ca. 11,13 m <sup>2</sup> |
| • Flur                | ca. 5,57 m <sup>2</sup>  |
| • Bad                 | ca. 11,11 m <sup>2</sup> |
| • Ankleide            | ca. 7,04 m <sup>2</sup>  |
| • Dachgeschoss gesamt | ca. 61,44 m <sup>2</sup> |